

**ОТЧЕТ О ВЫПОЛНЕНИИ**  
**МУНИЦИПАЛЬНОГО ЗАДАНИЯ № 2<sup>1</sup> 2**  
на 20 24 год и на плановый период 20 25 и 20 26 годов  
от " 25 " декабря 20 24 г.

Наименование муниципального учреждения (обособленного подразделения)

Муниципальное бюджетное образовательное учреждение дополнительного образования "Детско-юношеская спортивная школа имени чемпиона мира по греко-римской борьбе Е.Т. Артюхина" Ржаксинского муниципального округа Тамбовской области

Вид деятельности муниципального учреждения (обособленного подразделения)

Дополнительное образование детей и взрослых

(указывается вид деятельности муниципального учреждения из общероссийского базового перечня или регионального перечня)

Периодичность

1 раз в год  
(указывается в соответствии с периодичностью представления отчета о выполнении муниципального задания, установленной в муниципальном задании)

	Коды
Форма по ОКУД	0506501
Дата	10.01.25
Код по сводному реестру	
По ОКВЭД	85.41
По ОКВЭД	
По ОКВЭД	

Часть I. Сведения об оказываемых муниципальных услугах <sup>2</sup>

Раздел   1  

1. Наименование  
муниципальной услуги

Реализация дополнительных общеразвивающих программ

Код по общероссийскому  
базовому перечню или  
региональному перечню

42.Г42.0

2. Категории потребителей  
муниципальной услуги

Физические лица

3. Сведения о фактическом достижении показателей, характеризующих объем и (или) качество муниципальной услуги

3.1. Сведения о фактическом достижении показателей, характеризующих качество муниципальной услуги

Уникальный номер реестровой записи <sup>3</sup>	Показатель, характеризующий содержание муниципальной услуги			Показатель, характеризующий условия (формы) оказания муниципальной услуги		Показатель качества муниципальной услуги								
						наименование показателя <sup>3</sup>	единица измерения		значение			допустимое (возможное) отклонение <sup>6</sup>	отклонение, превышающее допустимое (возможное) отклонение <sup>7</sup>	причина отклонения
	(наименование показателя) <sup>3</sup>	(наименование показателя) <sup>3</sup>	(наименование показателя) <sup>3</sup>	(наименование показателя) <sup>3</sup>	(наименование показателя) <sup>3</sup>		наименование <sup>3</sup>	код по ОКЕИ <sup>3</sup>	утверждено в муниципальном задании на год <sup>3</sup>	утверждено в муниципальном задании на отчетную дату <sup>4</sup>	исполнено на отчетную дату <sup>5</sup>			
1	2	3	4	5	6	7	8	9	10	11	12	13	14	15
8042000.99.0.ББ52АЕ														
52000														

3.2. Сведения о фактическом достижении показателей, характеризующих объем муниципальной услуги

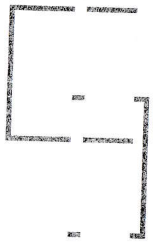
номер реестр	Показатель, характеризующий содержание муниципальной услуги			Показатель, характеризующий условия (формы) оказания муниципальной услуги		Показатель объема муниципальной услуги								Средний размер платы (цена, тариф)	
						наименование показателя <sup>3</sup>	единица измерения		значение			допустимое (возможное) отклонение <sup>6</sup>	отклонение, превышающее допустимое (возможное) отклонение <sup>7</sup>		причина отклонения
	(наименование показателя) <sup>3</sup>	(наименование показателя) <sup>3</sup>	(наименование показателя) <sup>3</sup>	(наименование показателя) <sup>3</sup>	(наименование показателя) <sup>3</sup>		наименование <sup>3</sup>	код по ОКЕИ <sup>3</sup>	утверждено в муниципальном задании на год <sup>3</sup>	утверждено в муниципальном задании на отчетную дату <sup>4</sup>	исполнено на отчетную дату <sup>5</sup>				
1	2	3	4	5	6	7	8	9	10	11	12	13	14	15	16



1. Наименование работы \_\_\_\_\_  
 \_\_\_\_\_  
 \_\_\_\_\_

2. Категории потребителей работы \_\_\_\_\_  
 \_\_\_\_\_  
 \_\_\_\_\_

Код по общероссийскому  
 базовому перечню или  
 региональному перечню



3. Сведения о фактическом достижении показателей, характеризующих объем и (или) качество работы  
 3.1. Сведения о фактическом достижении показателей, характеризующих качество работы на 20\_\_ год и на плановый период  
 20\_\_ и 20\_\_ годов на 1\_\_ 20\_\_ г.

Уникальный номер реестровой записи <sup>3</sup>	Показатель, характеризующий содержание работы			Показатель, характеризующий условия (формы)		наименование показателя <sup>3</sup>	единица измерения		значение			допустимое (возможное) отклонение <sup>6</sup>	отклонение, превышающее допустимое (возможное) отклонение <sup>7</sup>	#
	(наимено-)	(наимено-)	(наимено-)	(наимено-)	(наимено-)		наимено-вание <sup>3</sup>	код по ОКЕИ <sup>3</sup>	утверждено в муниципальном задании на год <sup>3</sup>	утверждено в муниципальном задании на отчетную дату <sup>4</sup>	исполнено на отчетную дату <sup>5</sup>			
1	2	3	4	5	6	7	8	9	10	11	12	13	14	#





### 3.2. Сведения о фактическом достижении показателей, характеризующих объем работы

Уникальный номер реестровой записи <sup>3</sup>	Показатель, характеризующий содержание работы			Показатель, характеризующий условия (формы)		Показатель объема работы									
						единица измерения		значение			допустимое (возможное) отклонение <sup>6</sup>	отклонение, превышающее допустимое (возможное) отклонение <sup>7</sup>	причина отклонения		
	наименование <sup>3</sup>	код по ОКЕИ <sup>3</sup>	утверждено в муниципальном задании на год <sup>3</sup>	утверждено в муниципальном задании на отчетную дату <sup>5</sup>	исполнено на отчетную дату <sup>5</sup>										
1	2	3	4	5	6	7	8	9	10	11	12	13	14	15	#

Руководитель (уполномоченное лицо)

директор  
(должность)



А.Ю.Удальцов  
(расшифровка подписи)

" 10 " января 20 25 г.

<sup>1</sup> Указывается номер муниципального задания, по которому формируется отчет.

<sup>3</sup> Формируется в соответствии с муниципальным заданием.

<sup>5</sup> В предварительном отчете в этой графе указываются показатели качества и объема, запланированные к исполнению по завершении текущего финансового года.

<sup>7</sup> Рассчитывается при формировании отчета за год как разница показателей граф 10, 12 и 13.